

**MINICAD 6**

CAD 2D e 3D per il disegno e la progettazione, capace, attraverso Design & Drafting Toolking, integrato nell'ambiente di disegno, di dare soluzioni già pronte a problematiche inerenti ai diversi settori.

**Roberto Malinverno 108**

**CIFRANTONDA**

Il nuovo programma per computi metrici realizzato dalla BE-MA editrice: Cifrantonda è basato su un'interfaccia realmente intuitiva.

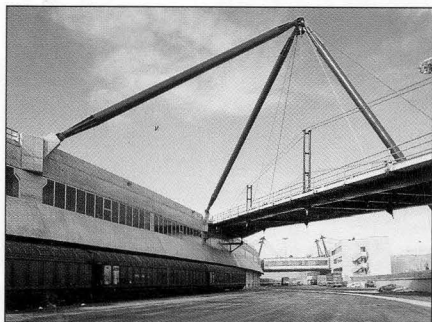
**Paolo Proserpi 112**

**REALIZZATO**

**UN ARCO PER IL TRASPORTO**

Lasciata la sede storica di Torino una nota ditta di trasporti internazionali si trasferisce in una nuova area, strategica per le risorse infrastrutturali, realizzando un complesso di imponenti dimensioni.

**Paolo Righetti 130**



**UNDICI LOFT**

Il recupero di vecchi fabbricati industriali sfruttati pienamente con spazi interni a doppia altezza, giocati contrapponendo in pianta gli interventi nuovi alle murature esistenti.



**Paolo Righetti 136**

**A FILO DEGLI ARCHI**

La chiusura di colonnati con vetrazioni, sagomature "ad hoc" ed aereatori. I problemi di messa in opera, della sicurezza, della ventilazione.

**Margherita Toffolon 140**

**PER VOLARE ALTO**

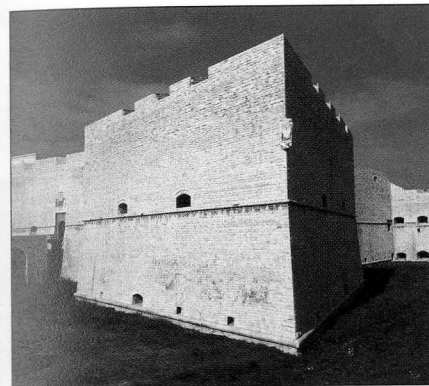
Una macchina architettonica con una funzionalità ben definita, anche in facciata. Un sistema di pannelli di tamponamento ad alte prestazioni per l'isolamento termico ed acustico.

**Margherita Toffolon 142**

**RECUPERO**

**DAI NORMANNI VERSO IL 2000**

La lettura delle stratificazioni storiche, le diagnostiche, i piccoli e grandi problemi, le riflessioni al termine di un lungo percorso tecnico ed intellettuale iniziato, tra le mura dell'antica fortezza, più di quindici anni fa.



**Marcello Grisotti 144**

**PROGETTO**

**SULLE ALI DEL RUMORE**

L'inquinamento acustico delle aree aeroportuali è un problema complesso: la descrizione e codificazione del fenomeno, l'inserimento nella legge quadro del '95, il recepimento nei regolamenti comunali; non ultimo la messa a punto di corrette procedure antirumore e una buona progettazione acustica degli edifici. L'esperienza di Malpensa.

**M.Guazzotti, G.Scapellato 152**

**ATTUALITA'**

**UNIVERSITA' E PRODUZIONE**

Da un convegno un quadro dei rapporti tra ambiti formativi ed universo della produzione edilizia. Mentre sullo sfondo si staglia il profilo del nuovo progettista europeo.

**Giuliano Simonelli 158**

**TRA RICERCA E CERTIFICAZIONE**

Walter Esposti, nuovo direttore dell'ICITE, traccia obiettivi e linee guida per il prossimo futuro dell'Istituto, oltre a una panoramica generale dei complessi mondi della certificazione e della ricerca.

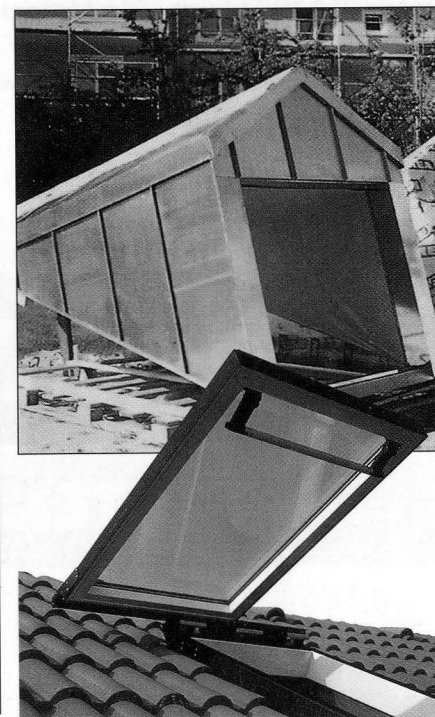
**Paolo Proserpi 172**

**IDEE E MERCATO**

**TETTI E SOTTOTETTI**

Tendenze, tecnologie, progetti, fatti e opinioni: un quadro attuale e molto variegato di questo importante settore produttivo.

**Paolo Asti 174**



**PROGETTO**

**VERSO LA DEPURAZIONE**

L'impianto di smaltimento dei reflui domestici. Accorgimenti e metodi per l'ideazione e successiva realizzazione dei tracciati di fognatura. Alcuni problemi e le possibili soluzioni.



**Paolo Asti 166**

**SUPPLEMENTO**

**BORSINO DELL'INFORMATICA**

Il servizio che informa il lettore di Modulo sull'offerta di hardware e software, rivolta al mondo dell'edilizia: studi tecnici di progettazione, imprese ed operatori degli enti locali.

**199**

**RUBRICHE**

Bit Miscellanea	114
Notizie	118
Mostre e Convegni	120
Recensioni	124
Prodotto	186

*In copertina: La sede della società di trasporti, progettata dalla Studio di Architettura Hutter di Torino*

